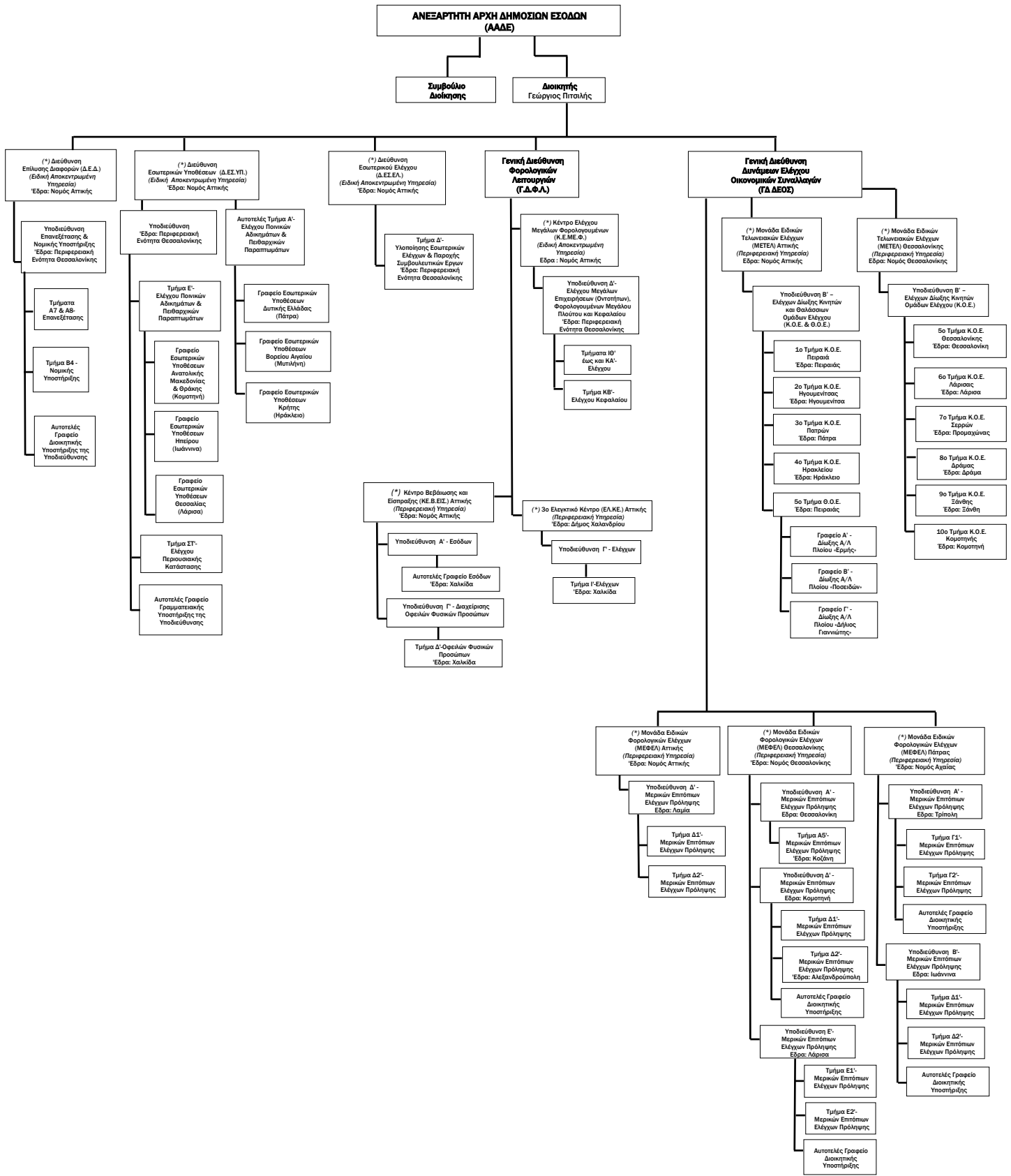
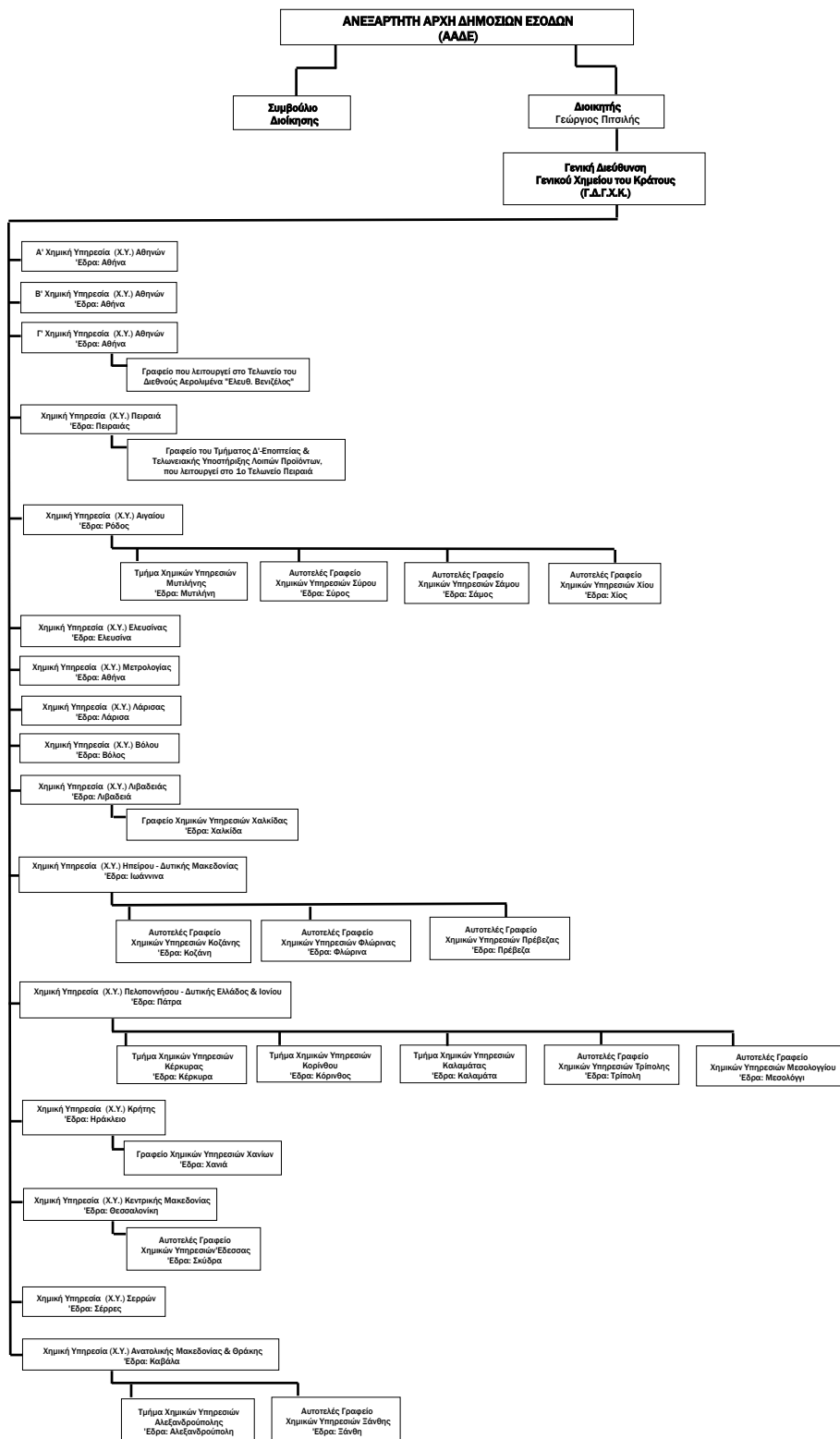


(\*) Βλέπε 2η σελίδα  
(\*\*) Εποπτεύονται και συντονίζονται από τη Διεύθυνση Προγραμματισμού Ελέγχων Οικονομικού Εγκλήματος (Δ.Π.Ε.Ο.)  
(\*\*\*) Εποπτεύονται και συντονίζονται από τη Διεύθυνση Προγραμματισμού και Αξιολόγησης Φορολογικών Ελέγχων και Ερευνών (Δ.Π.Α.Ε.Ε.)  
(\*\*\*\*) Εποπτεύονται και συντονίζονται από τη Διεύθυνση Προγραμματισμού και Αξιολόγησης Τελωνιακών Ελέγχων και Ερευνών (Δ.Π.Α.Ε.Ε.)  
(\*\*\*\*\*) Για θέματα διαχείρισης τελωνιακών παραβάσεων, προληπτικών και εκ των υστέρων ελέγχων και διώξης των Τελωνιακών Α' Β' και Β' Τάξης, που εξαρτώνται από αυτά  
(\*\*\*\*\*\*) Υπάγονται σε Τελωνιακές Α' Β' και Β' Τάξης και λειτουργούν εκτός της έδρας αυτών  
(\*\*\*\*\*) Βλέπε 3η σελίδα  
(\*\*\*\*\*) Βλέπε 4η σελίδα

**ΜΟΝΑΔΕΣ ΥΠΗΡΕΣΙΩΝ ΠΟΥ ΛΕΙΤΟΥΡΓΟΥΝ ΕΚΤΟΣ ΤΗΣ ΕΡΑΣΑΣ ΑΥΤΩΝ**



**(\*\*\*\*\*) ΠΕΡΙΦΕΡΕΙΑΚΕΣ ΧΗΜΙΚΕΣ ΥΠΗΡΕΣΙΕΣ (Χ.Υ.)**



**ΓΡΑΦΕΙΑ ΠΟΥ ΔΙΕΥΘΥΝΟΥΝ ΣΤΗΝ Α.Α.Δ.Ε.**

- Ειδικό Νομικό Γραφείο Δημοσίων Εσόδων (Ε.Ν.Γ.Δ.Ε.): α) Τμήμα Α' Φορολογικών & Τελωνειακών Υποθέσεων και β) Τμήμα Β' Διοικητικής Εκτέλεσης & Λογίων Υποθέσεων
- Γραφεία Υπηρεσιακών Συμβούλων (Α', Β', Γ')
- Γραφείο Ανάστατου Χημικού Συμβουλίου (Α.Χ.Σ.)
- Γραφείο Ανάταξης Επιτροπής Τελωνειακών Αμφισβητήσεων (Α.Ε.Τ.Α.)

**ΦΟΡΕΑΣ ΠΟΥ ΕΠΙΟΠΤΕΥΕΤΑΙ ΑΠΟ ΤΗΝ Α.Α.Δ.Ε.**

- (ΕΝΤΟΣ ΤΟΥ ΔΗΜΟΣΙΟΥ ΤΟΜΕΑ)**
- Νομικό Πρόσωπο Δημοσίου Δικαίου:**
- Ειδικό Ταμείο Ελέγχου Παραγωγής & Ποιότητας Αλκοόλης Αλκοολικών Ποτών (Ε.Τ.Ε.Π.Α.Α.)

**(\*\*\*\*\*) ΠΕΡΙΦΕΡΕΙΑΚΕΣ ΥΠΗΡΕΣΙΕΣ ΤΗΣ ΓΕΝΙΚΗΣ ΔΙΕΥΘΥΝΣΗΣ ΕΛΕΓΧΩΝ, ΕΝΙΣΧΥΣΕΩΝ ΚΑΙ ΠΑΡΗΛΟΜΩΝ (ΤΑΕΛΕΠ)**

