



## Οδηγίες σύνδεσης myPOS Smart (Android) τερματικών με τα ERP (A.1155) μέσω της εφαρμογής ECR-POS connect.

Για να συνδεθεί το myPOS Smart τερματικό με το ERP σιγουρευτείτε πως:

- Το myPOS τερματικό είναι ενεργοποιημένο.
- Έχει λάβει όλες τις ενημερώσεις και όλες οι εφαρμογές του συστήματος είναι ενημερωμένες. Αυτό μπορείτε να το δείτε στα Settings app -> System updates.
- Έχει εγκατασταθεί η εφαρμογή ECR-POS connect από το myPOS App Market.

Μοντέλα για τα οποία η εφαρμογή 'ECR-POS connect' είναι διαθέσιμη στο App Market:

- Carbon (N86)
- Pro (F20)

### Πως να συνδέσετε το myPOS τερματικό με το ERP

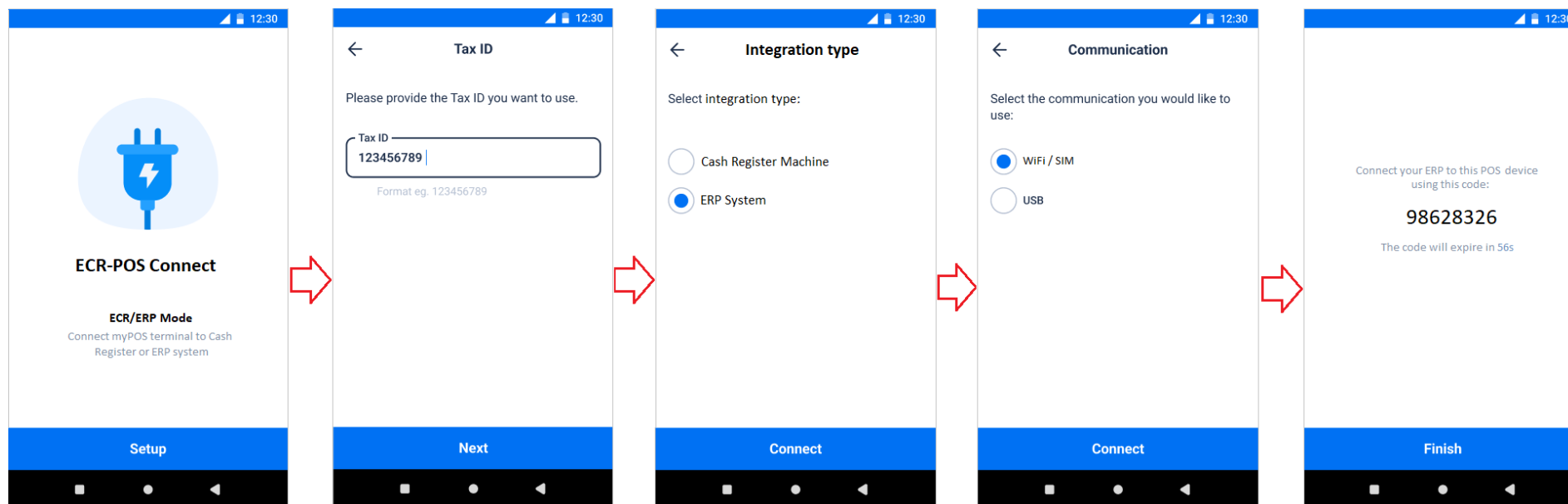
Μόλις εγκατασταθεί η εφαρμογή ECR-POS ανοίξτε τη και ακολουθήστε τις οδηγίες που εμφανίζονται στην οθόνη.

1. Στη αρχική οθόνη πατήστε το κουμπί "Setup".
2. Καταχωρήστε το ΑΦΜ της επιχείρησής σας και πατήστε "Next / Επόμενο".
3. Στη συνέχεια επιλέγουμε τύπο διασύνδεσης:
  - a. Cash register machine / Ταμειακή μηχανή
  - b. ERP system / Σύστημα ERP**
4. Αφού επιλέξετε το **ERP system** μετά επιλέγετε τρόπο σύνδεσης:
  - a. Wi-Fi / SIM
  - b. USB

*\* Αν είναι επιλεγμένο το USB, κάντε κλικ στο «Σύνδεση». Η συσκευή θα ξεκινήσει να φορτώνει.*

*\* Αν επιλέξετε Wi-Fi / SIM, στο επόμενο βήμα η συσκευή θα εμφανίσει τον κωδικό που πρέπει να εισαχθεί στο ERP κατά τη σύνδεση.*

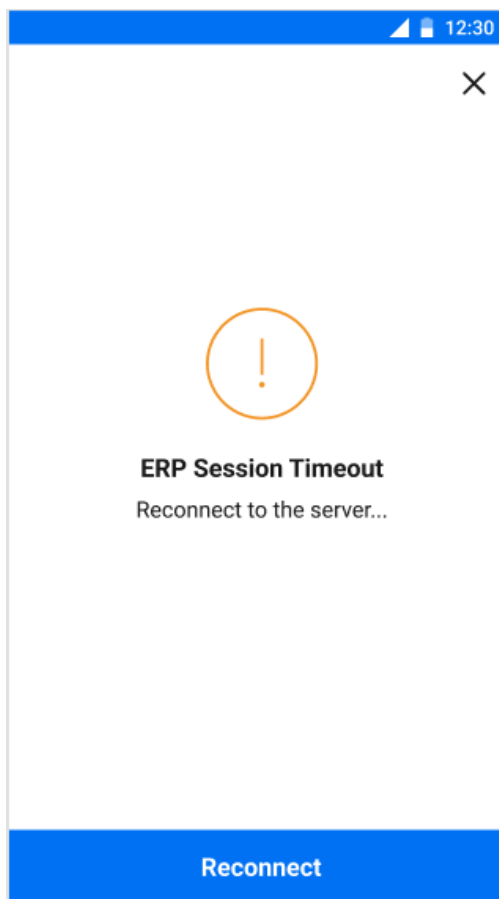
5. Καταχωρήστε στο ERP σας τον κωδικό που εμφάνισε η οθόνη του τερματικού, επιλέξτε το "Finish / Τέλος" και είστε έτοιμοι.



## Επανασύνδεση με το ERP

Κάθε 2 λεπτά η σύνδεση με το ERP διακόπτεται (timeout). Τότε θα εμφανιστεί στη οθόνη ένδειξη που θα σας ζητήσει να συνδεθείτε ξανά στο ERP. Πατήστε το “Reconnect / Επανασύνδεση”.

**ΠΡΟΣΟΧΗ:** Πριν ξεκινήσετε μια νέα συναλλαγή στο myPOS τερματικό, βεβαιωθείτε πως είναι συνδεδεμένο στο ERP.



### **Επιλογή Resend all**

Αν το myPOS τερματικό έχει επεξεργαστεί συναλλαγές σε κατάσταση έκτακτης ανάγκης (αυτόνομη λειτουργία) ή έχει καταγράψει ετεροχρονισμένες πληρωμές:

- Βεβαιωθείτε πως το myPOS τερματικό είναι συνδεδεμένο στο ERP.
- Επιλέξτε το Resend All από το μενού της εφαρμογής, για να στείλετε όλες τις καταγεγραμμένες συναλλαγές στο ERP και να διαγραφούν από το myPOS τερματικό.

