



ΑΑΔΕ
Ανεξάρτητη Αρχή
Δημοσίων Εσόδων

ΥΠΗΡΕΤΟΥΜΕ ΠΙΣΤΑ
ΔΗΜΟΣΙΟ ΣΥΜΦΕΡΟΝ
ΚΟΙΝΩΝΙΚΟ ΣΥΝΟΛΟ

Σύστημα Ελέγχου Εισαγωγών ICS2

Γνωστοποίηση Προσκόμισης

Γ.Δ.ΗΛΕ.Δ.

Διεύθυνση Επιχειρησιακών Διαδικασιών

Άρθρο 139 του ΕΤΚ

Προσκόμιση των εμπορευμάτων στο τελωνείο

«...Τα εμπορεύματα που εισέρχονται στο τελωνειακό έδαφος της Ένωσης προσκομίζονται αμέσως μετά την άφιξή τους στα καθορισθέντα τελωνεία ή σε οποιονδήποτε άλλο χώρο που καθορίζουν ή εγκρίνουν οι τελωνειακές αρχές...»

Γνωστοποίηση Προσκόμισης

- Τα εμπορεύματα προσκομίζονται στο τελωνείο αφού εκφορτωθούν από το μεταφορικό μέσο ή μεταφορτωθούν
- Τα εμπορεύματα που παραμένουν στο πλοίο ή τα εμπορεύματα που εκφορτώνονται και επαναφορτώνονται στο ίδιο μεταφορικό μέσο (για τη διευκόλυνση της φόρτωσης άλλων εμπορευμάτων) θα προσκομιστούν στο τελωνείο εκφόρτωσης

Εξαίρεση: η περίπτωση που εντοπιστεί ιδιαίτερα υψηλός κίνδυνος – έλεγχος στο



ΑΤΕΛΕ τελωνείο πρώτης εισόδου

Ανεξάρτητη Αρχή
Δημοσίων Εσόδων

Γνωστοποίηση Προσκόμισης

- Η Γνωστοποίηση Προσκόμισης υποβάλλεται στο Εθνικό Σύστημα Προσκόμισης μέσω του μηνύματος IZ15
- Οι προδιαγραφές των XML μηνυμάτων (XSD αρχεία) είναι αναρτημένες στο portal της ΑΑΔΕ στον σύνδεσμο:

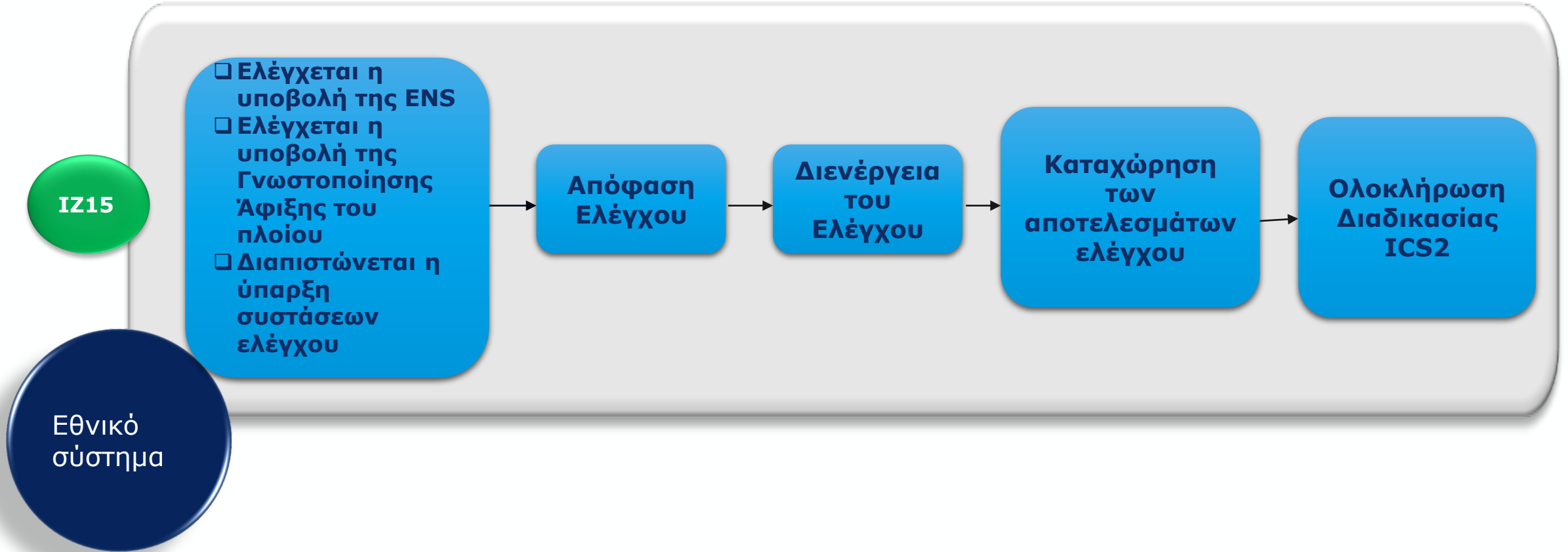
<https://www.aade.gr/teloneia/version-122-29092021-paragogiki-leitoyrgia-eisagogon-version-operation>



ΑΑΔΕ

Ανεξάρτητη Αρχή
Δημοσίων Εσόδων

Γνωστοποίηση Προσκόμισης IZ15



ΑΑΔΕ

Ανεξάρτητη Αρχή
Δημοσίων Εσόδων

Γνωστοποίηση Προσκόμισης

- Μήνυμα Γνωστοποίησης ολοκλήρωσης Διαδικασίας ICS2

Θα αποστέλλεται στους εμπλεκόμενους φορείς μετά την υποβολή της Γνωστοποίησης Προσκόμισης → επικυρώνει την επιτυχή ολοκλήρωση της διαδικασίας (υποβολή της ENS, ολοκλήρωση της ανάλυσης κινδύνου, υποβολή της γνωστοποίησης Άφιξης)

- Μήνυμα Ενημέρωσης για έλεγχο

Θα αποστέλλεται μετά την υποβολή της Γνωστοποίησης Προσκόμισης όταν αποφασίζεται η διενέργεια ελέγχου



ΑΑΔΕ

Ανεξάρτητη Αρχή
Δημοσίων Εσόδων

Γνωστοποίηση Προσκόμισης

Το ICS2 επιτρέπει την προσκόμιση σε πέντε επίπεδα:

- Σε επίπεδο **MRN ENS**
- Σε επίπεδο **εγγράφου μεταφοράς κυρίου επιπέδου** (Master Level - MAWB)
- Σε επίπεδο **εγγράφων μεταφοράς επιπέδου αποστολής διαμεταφοράς** (House transport document)
- Σε επίπεδο **υποδοχέων** (χρησιμοποιείται μόνο στις **ταχυδρομικές αποστολές** από τους μεταφορείς)
- Σε επίπεδο **εξοπλισμού μεταφοράς** (container εφόσον χρησιμοποιείται)



ΑΑΔΕ

Ανεξάρτητη Αρχή
Δημοσίων Εσόδων

ICS2 MRN

Ημερομηνία Διασάφησης



«« « Κανένα » » + - (max : 99)

Στοιχεία Αποστολής

Έγγραφο Μεταφοράς

Αναγνωριστικός αριθμός

Τύπος

Εξοπλισμός μεταφοράς

Αναγνωριστικός αριθμός εξοπλισμού μεταφοράς

«« « Κανένα » » + - (max : 999)

Αποστολή

Α/Α

Αναγνωριστικός
αριθμός

Τύπος

«« « Κανένα » » + - (max : 999)

Υποδοχέας

Αριθμός αναγνώρισης υποδοχέα

«« « Κανένα » » + - (max : 999)

Γνωστοποίηση Προσκόμισης IZ15

- Όταν η Γνωστοποίηση Προσκόμισης (IZ15) υποβάλλεται σε επίπεδο MRN ICS2 ή σε επίπεδο MAWB → **Ολική Προσκόμιση** - Θεωρείται ότι **ΟΛΑ** τα εμπορεύματα της συγκεκριμένης ENS προσκομίζονται στο τελωνείο
- Όταν η Γνωστοποίηση Προσκόμισης (IZ15) υποβάλλεται σε μικρότερο επίπεδο (house transport doc, υποδοχέας, container) → Μερική Προσκόμιση δηλ. προσκομίζονται μόνο αυτά που τα εμπορεύματα που αντιστοιχίζονται στις αποστολές ή στον εξοπλισμό που συγκεκριμένα αναφέρονται στο μήνυμα και ενδεχομένως να είναι λιγότερα από όσα συνολικά περιέχονται στην ENS



ΑΑΔΕ

Ανεξάρτητη Αρχή
Δημοσίων Εσόδων

Γνωστοποίηση Προσκόμισης IZ15

- Οδηγίες Συμπλήρωσης Γνωστοποίησης Προσκόμισης Εμπορευμάτων :

<https://www.aade.gr/teloneia/plirofories-pros-oikonomikoys-foreis/systima-eleghoy-eisagogon-2-ics2/leitoyrgia-tis-ekdosis-2-toy-ics2>

Υποχρεωτικά πεδία: MRN της ENS : “Το πρόσωπο που προσκομίζει τα εμπορεύματα **αναφέρει** τη συνοπτική διασάφηση εισόδου”

✓ **F10**

✓ **F11**

✓ **F12**

✓ **F13**



ΑΑΔΕ

Ανεξάρτητη Αρχή
Δημοσίων Εσόδων

Γνωστοποίηση Προσκόμισης IZ15

Υποχρεωτικά πεδία

- Κωδικός Συμφωνηθείσας Τοποθεσίας Εμπορευμάτων αφορά τις αποθήκες (προσωρινής εναπόθεσης/ αποταμίευσης/ ελεύθερες ζώνες)
 - Τρόπος Μεταφοράς στα Σύνορα (Θαλάσσια, Αεροπορική, Ταχυδρομική, Οδική κλπ)
 - Ημερομηνία και ώρα προσκόμισης
 - Συναλλασσόμενοι – Πρόσωπο που προσκομίζει τα εμπορεύματα/Αντιπρόσωπος
 - Τελωνείο Πρώτης Εισόδου/Τελωνείο Προσκόμισης
 - Πληροφορία Z3 όταν η προσκόμιση γίνεται στο πλαίσιο του ICS2 επιλέγονται μόνο οι τιμές 1 ή 2 του πεδίου
- 1** → Προσκόμιση μόνο για σκοπούς ENS
- 2** → Ταυτόχρονη Προσκόμιση για σκοπούς ENS και διασαφήσεων e-commerce τύπου D



ΑΑΔΕ

Ανεξάρτητη Αρχή
Δημοσίων Εσόδων

Γνωστοποίηση Προσκόμισης IZ15

- Η συμπλήρωση της ενότητας ICS2 είναι υποχρεωτική, όταν στην υποενότητα Θέσεις Διασάφησης και στο πεδίο Πληροφορία Z3 έχει επιλεχθεί η τιμή 1 ή 2
- Η υποενότητα «Στοιχεία Αποστολής» είναι προαιρετική και συμπληρώνεται με ένα μόνο από τα στοιχεία:
 - Έγγραφο Μεταφοράς (Master transport doc)
 - Εξοπλισμός μεταφοράς (container)
 - Αποστολή (house transport doc)



Υποδοχέας
ΑΑΔΕ

Ανεξάρτητη Αρχή
Δημοσίων Εσόδων

Ευχαριστούμε!



ΑΑΔΕ

Ανεξάρτητη Αρχή
Δημοσίων Εσόδων

ΥΠΗΡΕΤΟΥΜΕ ΠΙΣΤΑ
ΔΗΜΟΣΙΟ ΣΥΜΦΕΡΟΝ
ΚΟΙΝΩΝΙΚΟ ΣΥΝΟΛΟ