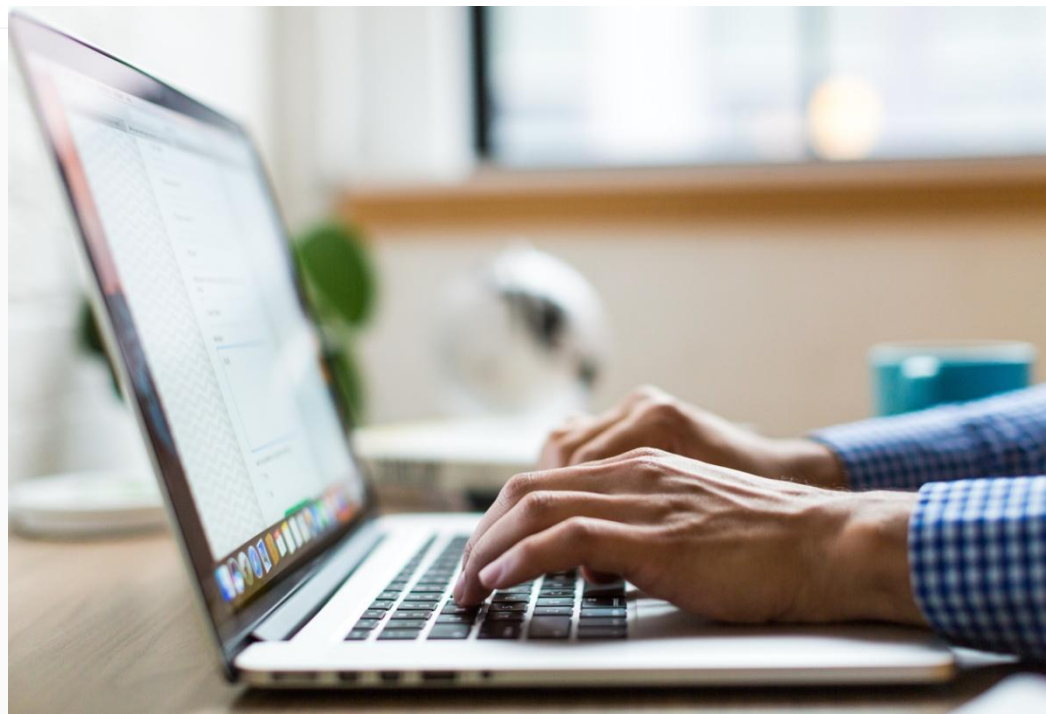


# ΜΕΤΑΤΡΟΠΗ ΤΗΣ ΕΙΣΑΓΩΓΙΚΗΣ ΕΚΠΑΙΔΕΥΣΗ ΑΠΟ ΔΙΑ ΖΩΣΗΣ ΣΕ ΕΞ ΑΠΟΣΤΑΣΕΩΣ

Η Φορολογική και Τελωνειακή Ακαδημία της ΑΑΔΕ, δείχνοντας γρήγορα αντανάκλαστικά, ανταποκρίθηκε άμεσα στην πρόκληση της πανδημίας του κορωνοϊού covid-19 και κατόρθωσε σε ελάχιστο χρόνο να παράσχει το σύνολο των μαθημάτων της εισαγωγικής εκπαίδευσης με τη μορφή της σύγχρονης εξ αποστάσεως εκπαίδευσης, μέσω ειδικής πλατφόρμας, χωρίς να απαιτείται η φυσική παρουσία των εκπαιδευομένων στους χώρους της.



Ήδη, από τις 12.03.2020 πραγματοποιήθηκαν για πρώτη φορά εξ ολοκλήρου διαδικτυακά, με τη χρήση εργαλείων εξ αποστάσεως εκπαίδευσης (πλατφόρμες [ΑΑΔΕ e-learning](#) και [e:Presence.gov.gr](#)), οι γραπτές και προφορικές εξετάσεις της εισαγωγικής εκπαίδευσης.