



ΑΑΔΕ

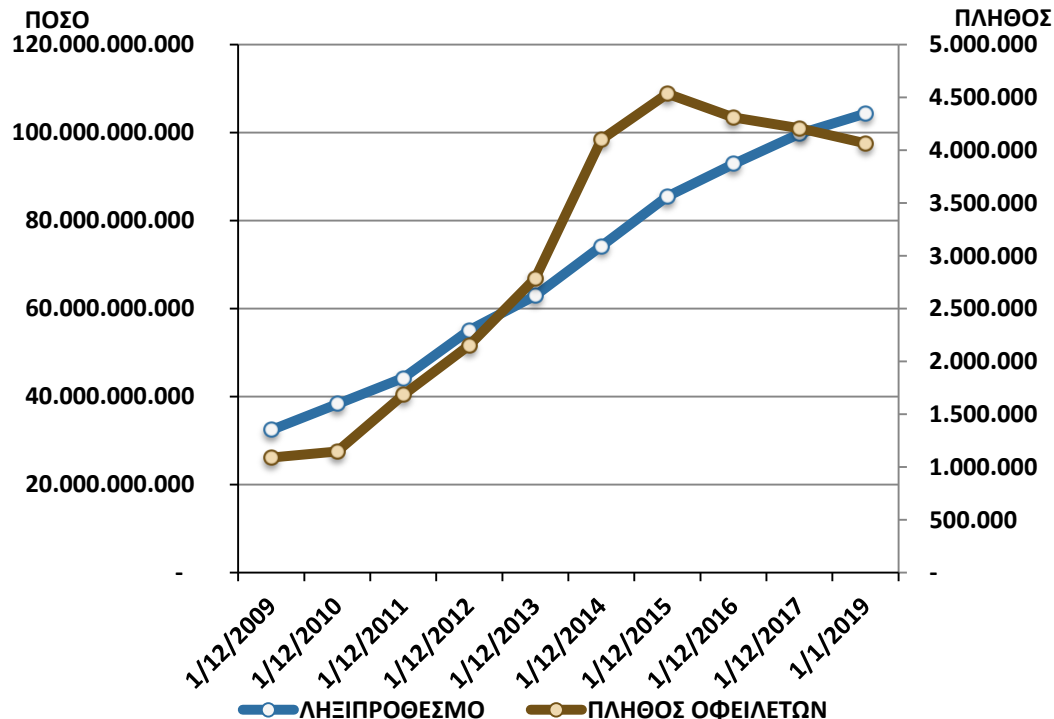
Ανεξάρτητη Αρχή
Δημοσίων Εσόδων

ΛΗΞΙΠΡΟΘΕΣΜΟ ΥΠΟΛΟΙΠΟ 2018

Φεβρουάριος 2019

ΕΞΕΛΙΞΗ ΣΥΝΟΛΙΚΟΥ ΛΗΞΙΠΡΟΘΕΣΜΟΥ ΥΠΟΛΟΙΠΟΥ & ΠΛΗΘΟΣ ΟΦΕΙΛΕΤΩΝ

	# ΟΦΕΙΛΕΤΩΝ	ΛΗΞΙΠΡΟΘΕΣΜΟ ΥΠΟΛΟΙΠΟ
1/12/2009	1.089.791	32.454.700.398
1/12/2010	1.147.094	38.328.503.437
1/12/2011	1.684.444	44.260.062.383
1/12/2012	2.153.817	55.134.971.052
1/12/2013	2.787.710	62.996.541.278
1/12/2014	4.103.095	74.213.545.575
1/12/2015	4.534.246	85.498.533.037
1/12/2016	4.312.287	92.882.257.177
1/12/2017	4.207.117	99.788.990.800
1/1/2019	4.064.750	104.365.020.024



Ληξιπρόθεσμο υπόλοιπο χαρακτηρισμένο ως ανεπίδεκτο είσπραξης (€ δισ) : 18,109

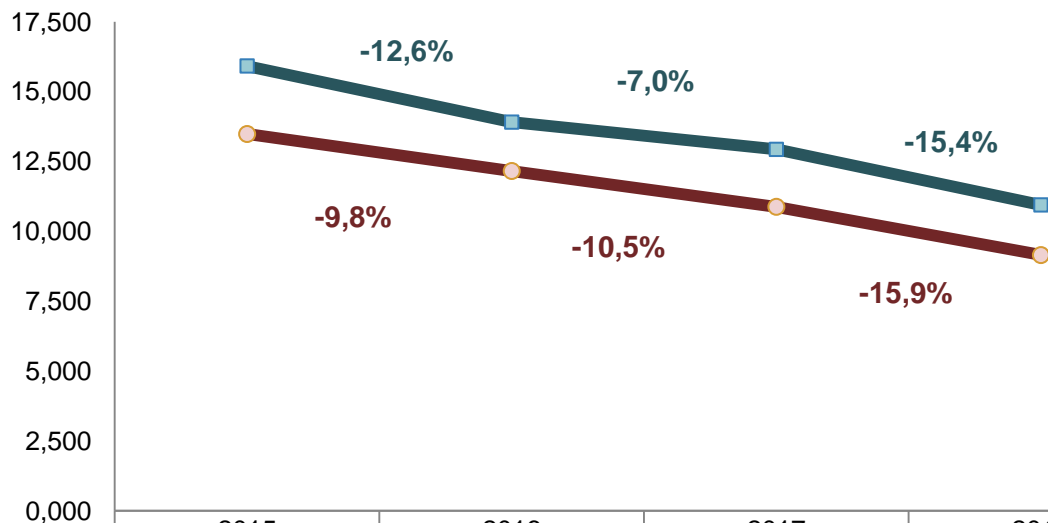
Ληξιπρόθεσμο υπόλοιπό μετά την αφαίρεση των ανεπίδεκτων είσπραξης (σε δισ): 86,256



ΑΑΔΕ

Ανεξάρτητη Αρχή
Δημοσίων Εσόδων

ΕΞΕΛΙΞΗ «ΝΕΟΥ» ΛΗΞΙΠΡΟΘΕΣΜΟΥ ΥΠΟΛΟΙΠΟΥ (προ εισπράξεων και διαγραφών)



■ Νέο Ληξιπρόθεσμο	15,916	13,906	12,931	10,943
● Νέο Ληξιπρόθεσμο με εξαίρεση των μη φορολογικών κατηγοριών	13,480	12,157	10,875	9,148

ΠΑΡΑΤΗΡΗΣΗ:

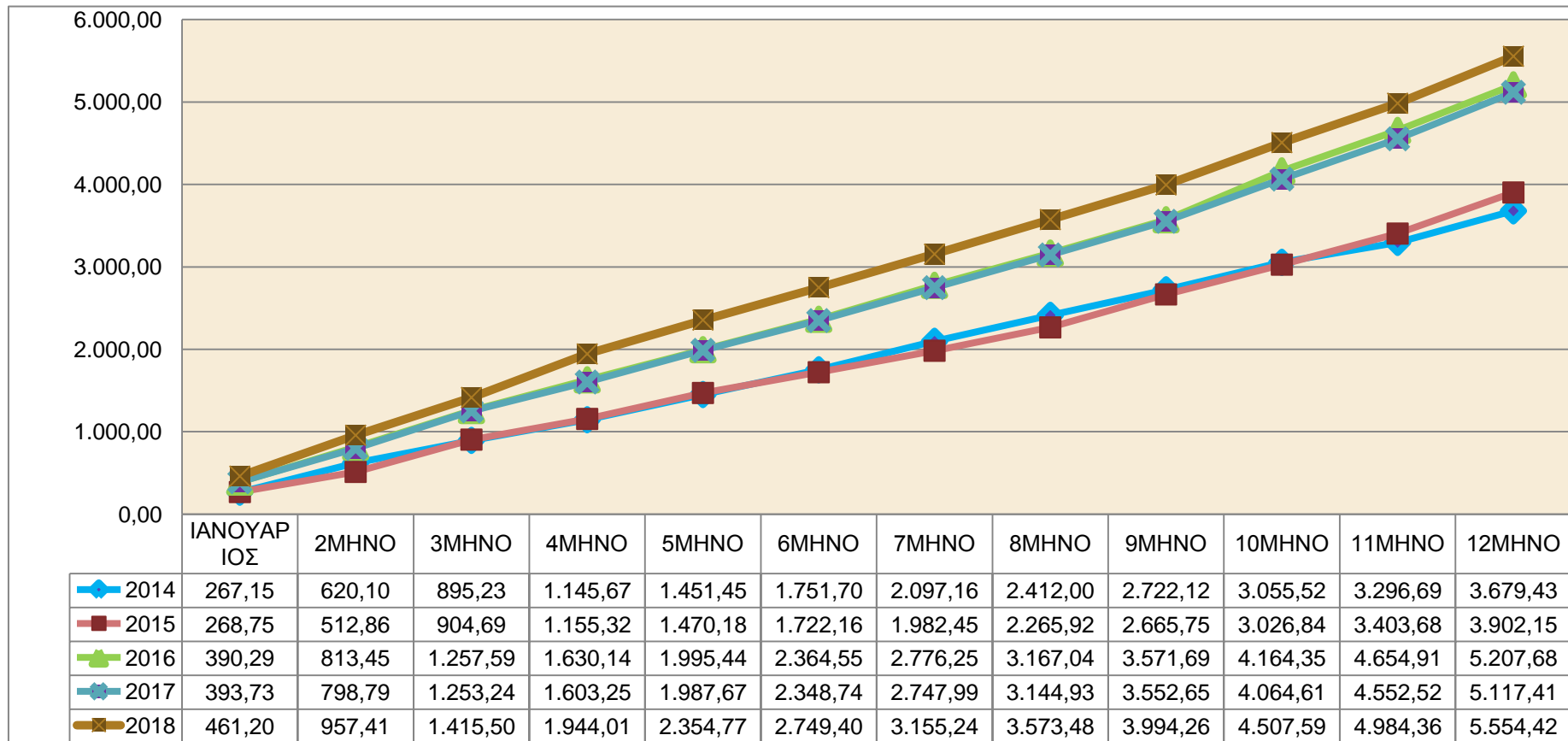
Για κάθε έτος αναφοράς, το Νέο Ληξιπρόθεσμο υπολογίζεται για την περίοδο από 1/12 του προηγούμενου έτους έως 30/11 του έτους αναφοράς



ΑΑΔΕ

Ανεξάρτητη Αρχή
Δημοσίων Εσόδων

ΣΥΝΟΛΙΚΕΣ ΕΙΣΠΡΑΞΕΙΣ ΕΝΑΝΤΙ ΛΗΞΙΠΡΟΘΕΣΜΩΝ ΟΦΕΙΛΩΝ



Ποσά σε εκ. €



ΑΑΔΕ

Ανεξάρτητη Αρχή
Δημοσίων Εσόδων